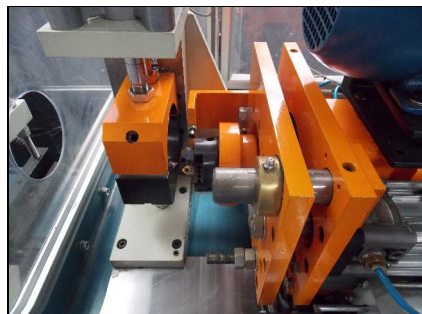


## FACEADORA CENTRADORA DE EIXOS SÉRIE TFCC



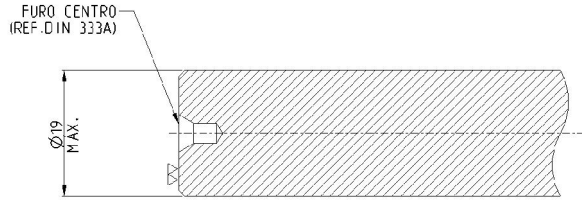
IMAGENS MERAMENTE ILUSTRATIVAS,  
DEVIDO A CONSTANTES MELHORIAS  
RESERVAMOS O DIREITO A FAZER  
ALTERAÇÕES SEM AVISO PREVIO

- Máquina para trabalhar ponta de eixos / barras, realizando principalmente operações de biselamento, rebarbamento, chanfro externo, faceamento, rebaixas externas, raio e furo de centro. Outras operações a consultar fabricante;
- Diâmetros externos admissíveis: 10 a 100 mm
- Comprimentos admissíveis: a partir de 70 mm
- Curso de avanço do cabeçote porta-pastilha pode ser regulado e limitado à medida necessária
- Cabeçote portas-pastilhas com capacidade de até 3 a 5 operações simultâneas.
- Fixação da peça pneumática com par de mordentes (1 par para cada Ø) auto-centrante
- Alimentação: manual
- Tipo de avanço: pneumático c/ controlador de velocidade.
- Descrição da Automação: relé programável com um cilindro pneumático para avanço/recuo do mordente e outro para avanço/recuo do cabeçote. O painel de controle disponibilizará comandos individuais de cada movimento, além de permitir operação passo-a-passo e 1 ciclo (muito útil para ajustes da máquina após set-up)
- Rotação ajustável por inversor de frequência
- Motor Elétrico 3CV
- Dimensões da Máquina 1750 (c) x 1700 (h) mm
- Peso Líquido Aprox. 420 Kg
- Padrão de Segurança conforme Norma NR-12
- Modelos com cabeçote duplo sob encomenda

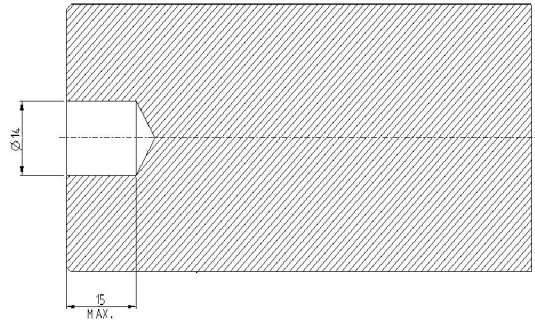


## OPERAÇÕES POSSÍVEIS

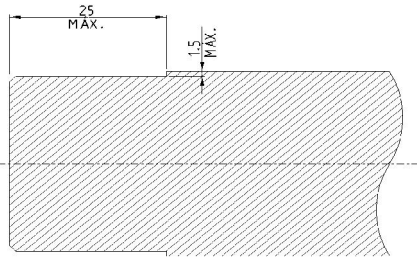
1- FACEAMENTO E/OU FURO CENTRO E/OU CHANFRO EXTERNO



FURO E/OU FACE E/OU CHANFRO EXTERNO



2- REBAIXO EXTERNO E/OU FACE E/OU CHANFRO EXTERNO



## PRINCIPAIS CARACTERÍSTICAS TÉCNICAS

	MODELO TFCC-100 APC
	Eixos
Indicado para	Media a Alta Seriada
Produção	Por mordentes – sistema pneumático
Tipo de Fixação	Manual
Alimentação	Automático – sistema pneumático
Avanço Cabeçote	100
Ø max ext. admissível (mm)	70
Comprim. Mínimo (mm)	Sem restrição
Comprim. Máximo (mm)	3 cv
Motor	50-980
Rotação (RPM)	Chave Allen 3, Chave Torx T15 Bomba Lub., Cabeçote 50 mm Cabeçote 100 mm
Itens de Serie Inclusos	1700 x 1900 mm
Área Ocupada (mm)	420
Peso aprox. (kg)	NR-12
Padrão Segurança	Cavaletes de apoio para peças compridas / Sistema Nebulizador para refrigeração ou óleo de corte / Cabeçotes Extras para Troca Rápida
Itens Opcionais	Sob encomenda
Mordentes e Porta-Pastilhas	

### FABRICA :

**TAKAI MÁQUINAS E PEÇAS MECÂNICAS LTDA**  
 Av. São João, 160 – Bairro São João – Jacareí – SP  
 12322-000  
 TEL : (12) 3951-3800 / 3951-9966 - FAX : (12) 3951-2693  
 vendas@takamec.com.br www.takamec.com.br

### Representante / Distribuidor :

Blank space for representative/distributor information.